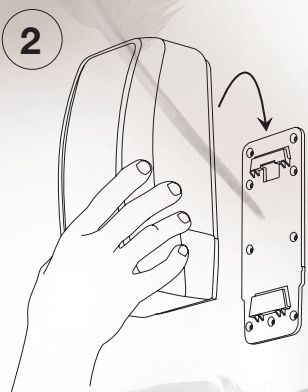


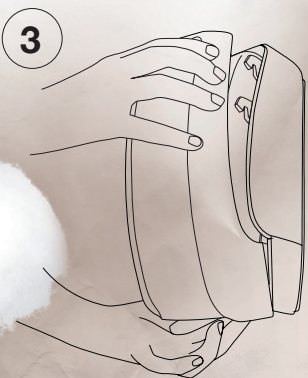
1

- D** Wandhalterung montieren (mit mind. 3 Schrauben).
Optimale Anbringhöhe 100 cm Unterkante.
- E** Mount wall holder (with minimum 3 screws).
Optimum height for the dispenser is 100 cm above ground.
- NL** Wandhouder monteren (met 3 schroeven).
Optimale aanbrenghoogte is 100 cm boven de grond.



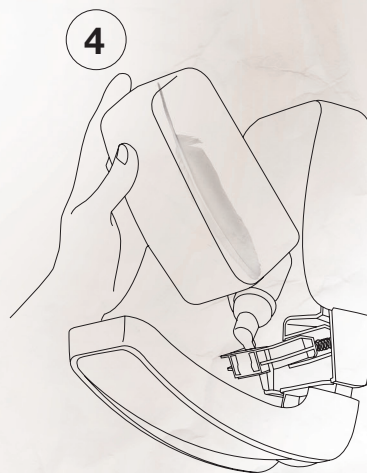
2

- D** Spender entriegeln. Spender von oben auf Wandhalterung schieben und einrasten lassen.
- E** Unlock dispenser. Slide on dispenser top down to the wall holder until locked.
- NL** Ontsluit de dispenser. Schuif de dispenser van boven naar beneden op de wandhouder, totdat deze vastklikt.



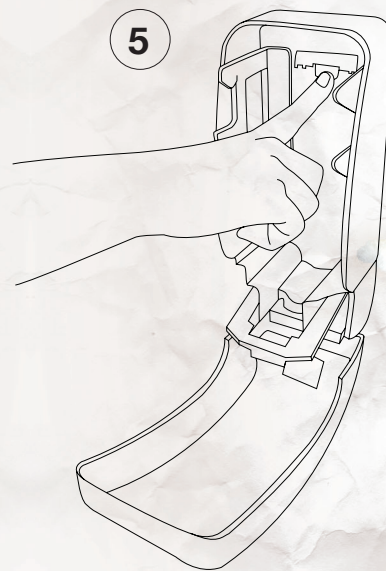
3

- D** Spender von unten öffnen per Schlüssel oder Drucktaste.
- E** Open dispenser from the bottom by key or push button.
- NL** Open de dispenser van onderen door de sleutel of drukknop.



4

- D** Kartusche von oben im Spender platzieren.
Pumpe muss nach vorne zeigen.
- E** Place bottle top down inside dispenser. Make sure that pump is showing to the front side.
- NL** Plaats de fles van boven naar beneden in de dispenser.
Zorg ervoor dat de pomp naar voren is gericht.



5

- D** Drücken Sie die Taste im Inneren des Spenders, um ihn zu entriegeln und von der Wandhalterung abzunehmen.
- E** Push the button inside the dispenser to unlock it and take it from the wall support.
- NL** Druk op de knop binnenin de dispenser om te ontgrendelen en haal de dispenser van de houder.

